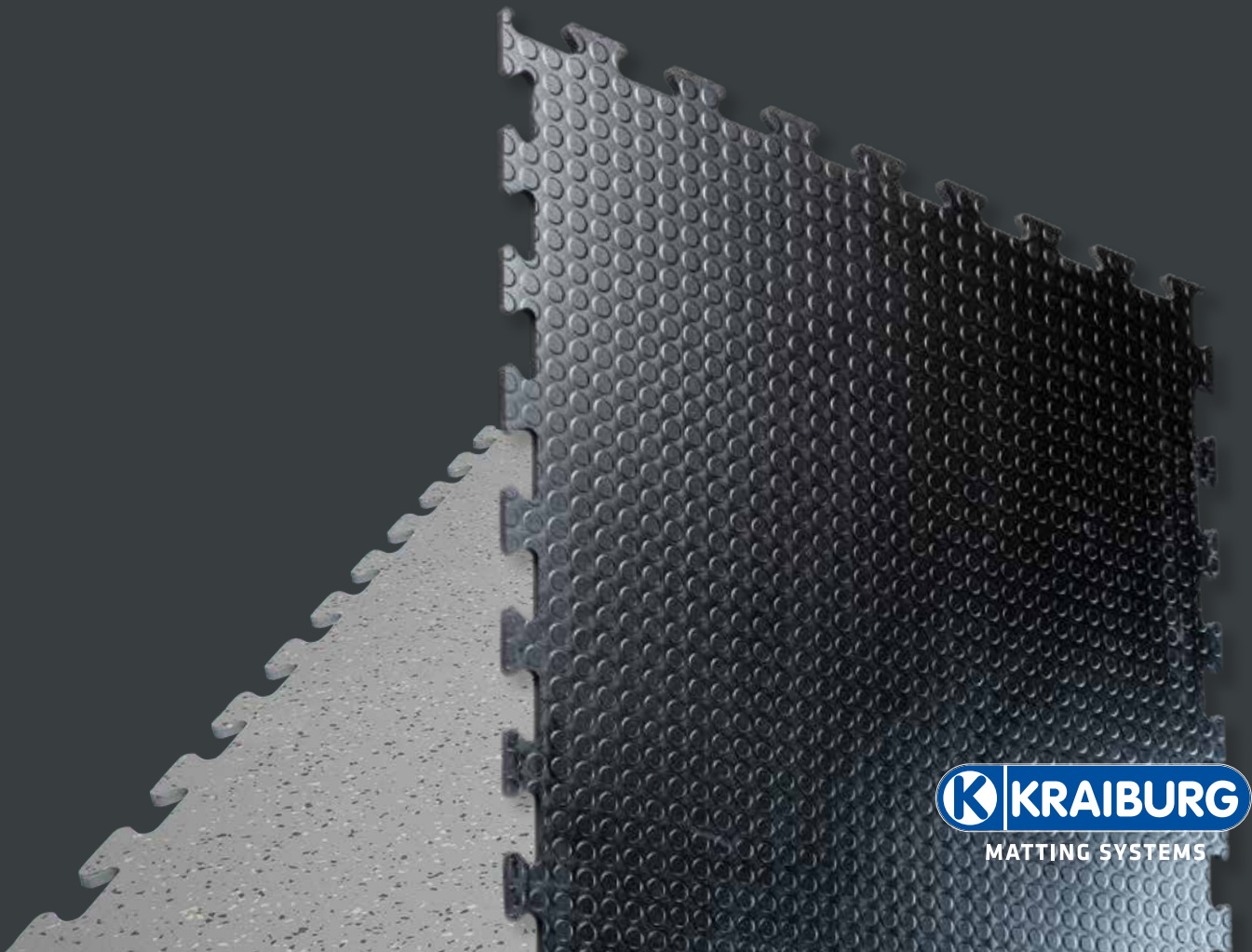


moovetec[®]

die bodenschutzmatte



**ROBUST
DREHFREUDIG
BEFAHRBAR**



KRAIBURG
MATTING SYSTEMS

1 Auswahl & Belastung im Vergleich



Vielseitig







Flammhemmende Bodenschutzmatte



Universell/ Kombinierbar



Robust & Nachhaltig

Bodenschutzmatte	 Stapler	 Ameise	 Handhubwagen	 Kommissionierwagen
Varioment	x	x	x	x
Floor	x	x	x	x
Solid W				x
Solid H			x	x
Solid F	x	x	x	x
Solid G				x
Solid ESD				x
Unigrip			x	x
Unimat	x	x	x	x

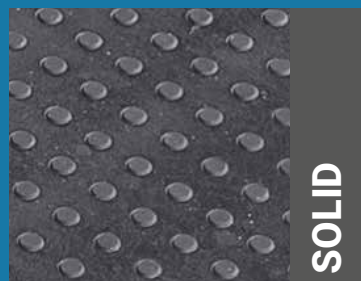
2 Mattenoberflächen



VARIOMENT



FLOOR



SOLID



UNIMAT



UNIGRIP





Nur die Besten leben lang

Unsere MOOVETEC® Bodenbelagslösungen stehen ausnahmslos für höchste Standards in **Qualität, Langlebigkeit und besten Schutz für ihren Boden.** Mit der Erfahrung aus **über 70 Jahren Gummi-kompetenz** macht unser Team in Forschung und Entwicklung deshalb bei der Auswahl der Rohstoffe keine Kompromisse.

Lösungen für alle Herausforderungen

Wir bieten **Bodenbelagslösungen** in Sachen **Boden- und Schlagschutz, Geräuschdämmung, Schnittfestigkeit, Befahrbarkeit** und vielen weiteren Anforderungen an.

Ein weiterer Vorteil von MOOVETEC® ist die **Kombination** mit den **ERGOLASTEC®-Arbeitsplatzmatten.**



Bodenbelagslösungen

Unterschiedliche Eigenschaften für individuelle Anforderungen


- Flammhemmend
- Geräuschhemmend
- Befahrbar
- Puzzlesystemlösung
- Wärmedämmung



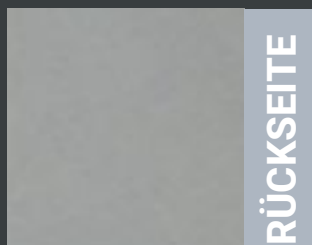
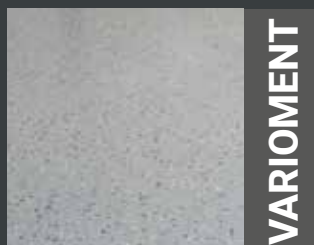
Die alltagstaugliche und drehfreudige Bodenschutzmatte für höchste Ansprüche

- o Optisch anmutende und **reinigungsfreundliche Oberfläche**
- o **Hohe Drehfreudigkeit** perfekt für den **alltagstauglichen Industrieboden**
- o Frei von PVC, Phthalat-Weichmachern und chlorhaltigen Polymeren durch den **Einsatz von nachhaltigem Naturkautschuk**
- o Erhöhte Sicherheit wegen **hoher Brandschutzeigenschaften** für öffentliche Bereiche im Inneneinsatz
- o **Leicht zu verlegen** durch Wasserstrahl geschnittenes **Verbindungssystem** (Puzzle)



Oberfläche	Größe	Eigenschaft	Werkstoff	Härte	Gewicht	Farbe
VARIOMENT	969 x 969 x 9 mm*	Sehr hohe Trittschalldämmung (15 dB) R9-Rutschsicherheit Brandschutzklasse CfL-S2	Kautschuk	70 Shore A	12 ± 1 kg	

Oberflächen- und Rückseitengeometrien



Stapler



Hubwagen



Ameise



Kommissionierwagen

*Toleranz gemäß EN ISO 24346





FLOOR

Der strapazierfähige Gummibodenbelag für eine hohe mechanische Belastung

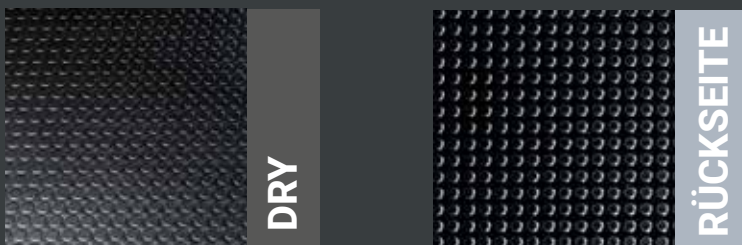
- o **Fahr- und Stoßgeräusche** werden durch die weiche Unterseite absorbiert
- o Geeignet für **intensivem Lauf- und Arbeitsverkehr**
- o Der Industrieboden widersteht **schwerer mechanischer Belastung (z.B. Gabelstapler)** und sorgt für eine **gute Befahrbarkeit**
- o Der Industrieboden ist der ideale Fußboden für **Produktionshallen, Lager- und Kommissionierbereiche**
- o MOOVETEC Gummimatte **isoliert die Kälte vom Boden**
- o Der befahrbare Gummibodenbelag verfügt über die **Brandschutzklasse Bfl-S1****



flammbeständig

Oberfläche	Größe	Eigenschaft	Werkstoff	Härte	Gewicht	Farbe
FLOOR Dry	1330 x 709 x 12 mm*	Isolierend Lärmdämmend Befahrbar (Hubwagen,...) Antistatisch Brandschutzklasse Bfl-S1	SBR***	85 Shore A	6,4 ± 1 kg	

Oberflächen- und Rückseitengeometrien



Stapler



Hubwagen



Ameise



Kommissionierwagen

*Toleranzen gemäß DIN ISO 3302 - 1 M4;

***Es können leichte Verfärbungen auf hellen Böden entstehen

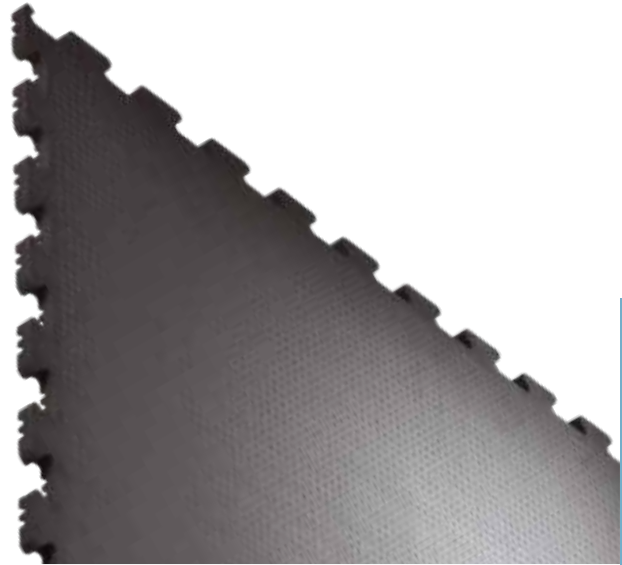




SOLID

Die robuste und befahrbare Bodenschutzmatte aus Gummi

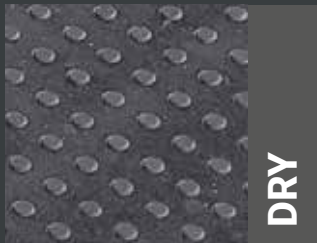
- o Aufgrund unterschiedlicher Härtegrade ist die Gummimatte **ideal für befahrbare Arbeitsbereiche** mittels Kommissionierwagen, Handhubwagen, E-Hubwagen, Stapler, ...
- o MOOVETEC Gummimatte **isoliert die Kälte vom Boden**
- o Die flachen Zylindernoppen als Unterseite garantieren **hohe Stabilität und Liegefestigkeit** beim Befahren sowie beim Abstellen von Bauteilen
- o Auch in Kombination bei **Steh- und Sitzarbeitsplätzen** für den Einsatz von Bürostühlen mit Rollen.



universell / kombinierbar

Oberfläche	Größe	Eigenschaft	Werkstoff	Härte	Gewicht	Farbe
SOLID- W Dry weich (Geringe Lasten, Kommissionierwagen, Drehstuhl)	1350 x 1000 x 16 mm*	Antistatisch	SBR***	55 Shore A	25 ± 1 kg	■
SOLID- H Dry hart (Mittlere Lasten, Handhubwagen)	1350 x 1000 x 16 mm*	Antistatisch	SBR***	70 Shore A	25 ± 1 kg	■
SOLID- F Dry sehr hart (Hohe Lasten, Stapler, E-Hubwagen)	1350 x 1000 x 16 mm*	Antistatisch	SBR*** Bfl-s1	85 Shore A	30 ± 1 kg	■
SOLID- G Dry grau (Geringe Lasten, Kommissionierwagen, Drehstuhl)	1350 x 1000 x 16 mm*	Antistatisch	NBR*** ölbeständig	55 Shore A	25 ± 1 kg	■
SOLID- ESD Dry weich ESD (Mittlere Lasten, Handhubwagen)	1350 x 1000 x 16 mm*	ESD	SBR***	55 Shore A	25 ± 1 kg	■

Oberflächen- und Rückseitengeometrien



VORTEIL

Die Bodenschutzmatte SOLID ist mit einer ERGOLASTEC Ergonomiematte kombinierbar



Stapler



Hubwagen



Ameise



Kommissionierwagen

Weitere Infos siehe **Tabelle auf Seite 2**

*Toleranzen gemäß DIN ISO 3302 - 1 M4;

**Es können leichte Verfärbungen auf hellen Böden entstehen



Die Bodenschutzmatte aus nachhaltigem Altreifengranulat.

- o Aufgrund unterschiedlicher Härtegrade ist die Gummimatte **ideal für befahrbare Arbeitsbereiche** mittels Kommissionierwagen, Handhubwagen, E-Hubwagen, Stapler, ...
- o **Nachhaltige Matte** aufgrund der Verwendung von **Altreifengranulat**
- o MOOVETEC unimat/unigrip **isoliert die Kälte vom Boden**
- o Sehr gute **Liegefestigkeit**
- o Die Matte ist durch ihre **Puzzleform leicht und lose zu verlegen** und punktet vor allem durch ihre **gute Liegefestigkeit**



Oberfläche	Größe	Werkstoff	Härte	Gewicht	Farbe
UNIMAT*	975 x 975 x 11 mm**	Gummigranulat gebunden	85 Shore A	6,4 ± 1 kg	
UNIGRIP*	975 X 975 X 18 mm**	Gummigranulat gebunden	85 Shore A	6,4 ± 1 kg	

Oberflächen- und Rückseitengeometrien



UNIMAT



UNIGRIP



RÜCKSEITE

UNIMAT		UNIGRIP	
Stapler	Hubwagen	Hubwagen	
Ameise	Kommissionierwagen	Kommissionierwagen	

* Recycling-Mischung (kann weiße Fasern von Reifengewebe enthalten)
 ** Toleranzen gemäß DIN ISO 3302 - 1 M4



Verlegetipps

1. Matten auf den Untergrund legen
2. Das Puzzle mit Seifenlauge einsprühen
3. Matten mit Gummihammer verpuzzeln
4. Anpassungen vor Ort (z.B. Füße von Werktsichen) durchführen: die Gummimatten können problemlos mit dem Messer zugeschnitten werden

Die ideale Lösung für mehr Flexibilität am Arbeitsplatz

- Voraussetzung ist ein befestigter Untergrund, wie Beton / Estrich, Kunstharzboden, Asphalt, Fliesen etc.
- Der Unterbau sollte eben, sauber und glatt sein
- Die Matten sollten vor der Verlegung bei +5°C bis max. +30°C gelagert werden



Individuelle Lösungen für Ihren Erfolg: Unsere Expertenberatung

Das Team von KRAIBURG MATTING SYSTEMS bietet Ihnen einen umfangreichen Beratungs- und Dienstleistungsservice. Ober per Mail, Telefon, Microsoft Teams oder Beratung vor Ort - Ihre Wahl! Die Kundennähe ist uns besonders wichtig, daher bieten wir speziell vor Ort folgende Dienstleistungen an:

- o Vermessung und Verlegeservice
- o After-Sales-Service

Sprechen Sie uns einfach darauf an, wir freuen uns auf Ihre Anfrage!



Video
Bodenschutzmatten
& Verlegeservice

Unser Produktsortiment bei KRAIBURG Matting Systems

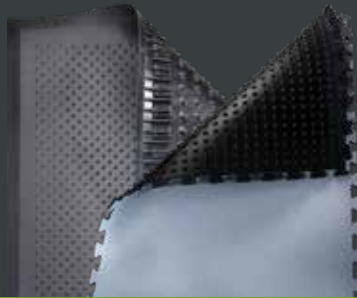
Informieren sie sich bei ihren Außendienstberater
oder einfach unter www.MATTING-SYSTEMS.at



ergolastec[®]

die arbeitsplatzmatte

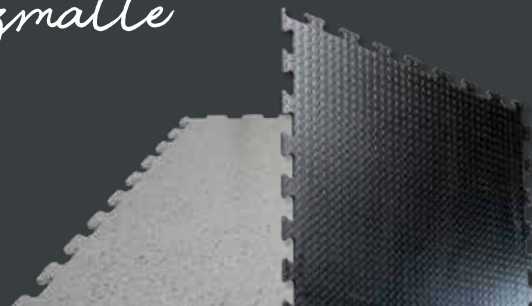
**ERGONOMISCH
DREHFREUDIG
LANGLEBIG**



moovetec[®]

die bodenschutzmatte

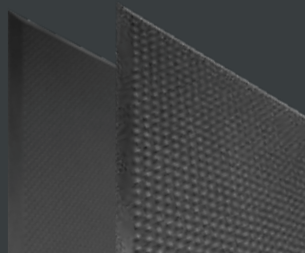
**ROBUST
DREHFREUDIG
BEFAHRBAR**



ergopurtec[®]

die leichte arbeitsplatzmatte

**LEICHT
DREHFREUDIG
WÄRMEISOLIEREND**



KRAIBURG Austria GmbH & Co. KG
MATTING SYSTEMS

Webersdorf 11, 5132 Geretsberg, Österreich
Tel.: +43 (0)7748 7241-0
Fax: +43 (0)7748 7241-400
ergolastec@kraiburg.at


made in AUSTRIA