



IHR PARTNER FÜR

OPTIMALE ARBEITSPLATZ- LÖSUNGEN

NEW

ergolastec®
MIT RFLX TECHNOLOGY

moovetec®

ergopurtec®

 **RFLX**
THE DYNAMIC BASE

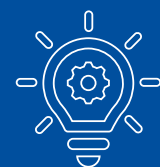




KRAIBURG Austria



334
Mitarbeiter*innen am
Standort Geretsberg



>60
Jahre Erfahrung



87,7 Mio
Euro Umsatz im Jahr 2023

Hauseigene Forschung und Entwicklung

Die Gummimischung als wichtigster Rohstoff spielt eine wesentliche Rolle in der **Langlebigkeit und Formstabilität** der AGR zertifizierten ERGOLASTEC® Bodenschutzmaten. Mit der Erfahrung aus über 70 Jahren Gummikompetenz macht unser Team in Forschung und Entwicklung deshalb bei der Auswahl der Rohstoffe keine Kompromisse. Hier spielt neben der langjährigen Mischungskompetenz auch die **kundennahe und individuelle Entwicklung** eine entscheidende Rolle. Die Kundennähe motiviert unser Team zu laufenden Optimierungen unserer Qualitätsmatten - für ein optimales und gesundes Steh-, Geh- und Drehverhalten der Mitarbeiter.



KRAIBURG Gruppe

1947 wurde KRAIBURG als Familienunternehmen gegründet, das sich bereits damals mit dem Werkstoff Gummi beschäftigte. Die KRAIBURG Holding SE & Co. KG, ansässig in Waldkraiburg/Oberbayern, wurde im Jahr 2005 gegründet. Sie leitet ca. 2500 Mitarbeitende, die in neun strategischen Geschäftsfeldern tätig sind.

Neben traditionellen Produkten, wie technischen Gummimischungen und Gummi für die Reifenrunderneuerung, stellen die Unternehmensbereiche der KRAIBURG-Gruppe eine Vielzahl von Produkten aus Gummi her. Außerdem hat sich KRAIBURG auch im Geschäftsbereich der Thermoplastischen Elastomere (TPE) zu einem weltweit führenden Anbieter entwickelt.



Made in Austria

Alle **Mischungs- und Fertigungsprozesse** für die ERGOLASTEC® und MOOVETEC® Arbeitsplatzmatten und dessen Produktion erfolgen ausschließlich in unserem **Stammsitz in Geretsberg**, Oberösterreich. **Kundennähe ist uns sehr wichtig.** Deshalb agiert unser Vertrieb und unser Händlernetzwerk auch dezentral von vielen Standorten aus um schnell und persönlich auf Ihre individuellen Bedürfnisse und speziellen Herausforderungen eingehen zu können. Wir bieten:

- **Über 60 Jahre Know-how in der Herstellung und Verarbeitung von Qualitäts- und Spezialmaterialien aus Gummi**
- **Expertenwissen für Ergonomie am Arbeitsplatz**
- **Expertenwissen in der Optimierung der Bodenbeschaffenheit von Steh- und Geharbeitsplätzen**
- **Europaweiten und kundennahen Vertrieb inklusive umfangreicher Beratungs- und Serviceleistungen**



REACH konforme Materialien

Am 1. Juni 2007 ist die aktuelle EU Chemikalienverordnung Nr. 1907/2006 zur Registrierung, Bewertung, Zulassung und Beschränkung chemischer Stoffe (REACH) in Kraft getreten. KRAIBURG ist sich seiner REACH-Pflichten bewusst und über die WKO (Wirtschaftskammer Österreich) und den wdk (Wirtschaftsverband der deutschen Kautschukindustrie e.V.) in die REACH-Thematik eingebunden.

Für „besonders besorgniserregende Stoffe“ (substances of very high concern, SVHC-Stoffe) sieht REACH eine Informationspflicht vor, wenn ein solcher SVHC-Stoff in Konzentrationen höher als 0,1 Gewichtsprozent in der Zubereitung oder im Erzeugnis vorliegt.

In den Produkten der Kraiburg Austria GmbH & Co. KG ist keine dieser Substanzen enthalten.



Verlege Tipps

1. Matten auf den Untergrund legen
2. Das Puzzle mit Seifenlauge ein sprühen
3. Matten mit Gummihammer verpuzzeln
4. Anpassungen vor Ort (z.B. Füße von Werkischen) durchführen: die Gummimatten können problemlos mit dem Messer zugeschnitten werden

Die ideale Lösung für mehr Flexibilität am Arbeitsplatz

- Voraussetzung ist ein befestigter Untergrund, wie Beton / Estrich, Kunstharzboden, Asphalt, Fliesen etc.
- Der Unterbau sollte eben und sauber sein
- Die Matten sollten vor der Verlegung bei +5°C bis max. +30°C gelagert werden



Individuelle Lösungen für Ihren Erfolg: Unsere Expertenberatung

Das Team von KRAIBURG MATTING SYSTEMS bietet Ihnen einen umfangreichen Beratungs- und Dienstleistungsservice. Ob per Mail, Telefon, Microsoft Teams oder Beratung vor Ort - Ihre Wahl! Die Kundennähe ist uns besonders wichtig, daher bieten wir speziell vor Ort folgende Dienstleistungen an:

- Vermessung und Verlege Service
- After-Sales-Service

Sprechen Sie uns einfach darauf an, wir freuen uns auf Ihre Anfrage!



Video ERGOLASTEC®
Bodenschutzmatten
& Verlegeservice



Reinigungsempfehlung

1. **ERSTPFLEGE / EINPFLEGE:** Zur Steigerung der Langlebigkeit kann nach der Erstreinigung ein geeignetes Wischpflegemittel im Nasswisch-Verfahren gleichmäßig aufgetragen werden. Der getrocknete Wischpflegefilm kann unter Verwendung eines geeigneten Polierpads poliert** werden.
2. **UNTERHALTSREINIGUNG/- PFLEGE (MASCHINELL):** Optimale Reinigungsergebnisse lassen sich durch Scheuersaugen unter Verwendung eines Aktiv- bzw. Mikrofaserpads oder eines roten Pads* mit einem geeigneten Wischpflegemittel erzielen. Staubbindend wischen unter Verwendung geeigneter Mikrofaser-Wischbezüge, Moppvliese oder präparierter Staubbindetücher. Um eine einheitliche und optisch ansprechende Belagsoptik aufrecht zu erhalten, empfiehlt sich ein bedarfsgerechtes Polieren** mittels geeignetem Polierpad. Haftende wasserlösliche bzw. emulgierbare Verschmutzungen werden durch Nasswischen entfernt.
3. **ZWISCHENREINIGUNG** (Anwendung bei VARIO und VARIO^{ESD} Arbeitsplatzmatte): Zur Entfernung von Gehspuren und Absatzstrichen und um eine einheitliche und optisch ansprechende Belagsoptik aufrecht zu erhalten, empfiehlt es sich bedarfsgerecht mit einem geeigneten Wischpflegemittel unter Verwendung eines geeigneten Polierpads zu reinigen.
4. **INTENSIVREINIGUNG:** Nassscheuern unter Verwendung eines Aktiv bzw. Mikrofaserpads oder eines roten Pads und geeignetem Reinigungsmittel. Da zur Einpflege wasserlösliche Wischpflegemittel empfohlen werden, ist die Verwendung von Grundreinigern i. d. R. nicht erforderlich. Nach dem Absaugen der Schmutzflotte mittels Nasssauger erfolgt eine Einpflege analog der Erstpflege.

Grundsätzliche Hinweise:

- Bitte beachten Sie die Hinweise in den Produkt- und Sicherheitsdatenblättern der eingesetzten Reinigungs- & Pflegemittel.
- Bei Fragen wenden Sie sich bitte an das Team von MATTING-SYSTEMS
- ** Einscheibenpoliermaschine mit Umdrehungszahlen zwischen 1000 – 1500 U/Min verwenden.

Zertifizierungen

- AGR Zertifizierung
- Qualitativer Test zur Bestimmung der antibakteriellen Wirksamkeit
- Brandverhalten
- ESD



*Download Bereich Zertifizierungen

Formstabilität auch bei extremen Bedingungen

- Ölbeständigkeit
- Beständigkeit gegen Späne
- Verbindungsstabilität des Puzzlesystems
- Temperaturbeständigkeit (-35°C bis +95°C)
- Liegefestigkeit
- Rutschsicherheit



Video ERGOLASTEC® Bodenschutzmatte und der Einsatz von Spänen



Video Brandverhalten der
ERGOLASTEC® Arbeitsplatzmatten

Warum die richtige Matte den Unterschied macht

Arbeitsplatzmatte im Test

- **Drehfreudigkeit + Rutschfest**
- **Ergonomie + Arbeitssicherheit**



Video Ergonomische Arbeitsplatzmatte im Test

Wie flammhemmende Arbeitsplatzmatten Brände vermeiden

Funkenflüge, die beim Arbeiten wie Schweißen, Schneiden oder Schleifen auftreten, stellen ein erhebliches Brandrisiko dar. Sie erreichen bis mehrere Tausend Grad Celsius und entzünden leicht brennbares Material in nur wenigen Sekunden. Aufgrund ihrer extremen Hitze ist es äußerst wichtig, geeignete Sicherheitsvorkehrungen zu treffen. Eine Maßnahme sind selbstverlöschende Arbeitsplatzmatten mit der **Europäischen Brandschutzklassen-Zertifizierung EN13501-1**. Fällt ein Funke von einer Maschine auf eine „schwer entflammbare“ Gummimatte der Klassifizierung Bfl-s1*, führt dies zu einer sofortigen Erstückung der Flamme und Unterbindung von Rauchentwicklung.

Auch elektrostatische Entladungen stellen eine Gefahr für Menschen dar. Mit **ESD-Arbeitsplatzmatten der Marke ERGOLASTEC®** haben Funkenflüge keine Chance.

In Zusammenarbeit mit der Firma **Geschenkschmiede Bernhofer in Österreich** wurde das Verhalten der flammbeständigen Arbeitsplatzmatte **ERGOLASTEC® fire** aus dem Hause KRAIBURG MATTING SYSTEMS unter hohen **Temperaturen (1025 °C)** getestet. Ein beeindruckendes Ergebnis, sehen Sie selbst und scannen sie den QR-Code.

ergolastec®
die arbeitsplatzmatte

**ERGONOMISCH
DREHFREUDIG
LANGLEBIG**


Nur die Besten leben lang

Die AGR zertifizierte ERGOLASTEC® Arbeitsplatzmatte ist speziell für Industriezwecke sowie großflächige oder hoch belastete Arbeitsbereiche gedacht. Daher gibt es diese Bodenschutzmatte in besonders vielen Ausführungen, um den Einsatzbereich auf **Schweißarbeitsplätze, Montagearbeitsplätze, Werkbänke, Großküchen und vieles mehr** erstrecken zu können. Die verschiedenen Varianten der ERGOLASTEC® Matten sind **für alle Anforderungen** geschaffen:



Multifunktions-Arbeitsplatzmatte



Öl-, Fett- und Kraftstoff-beständige Gummimatte



Kundenindividuelle Arbeitsplatzmatte



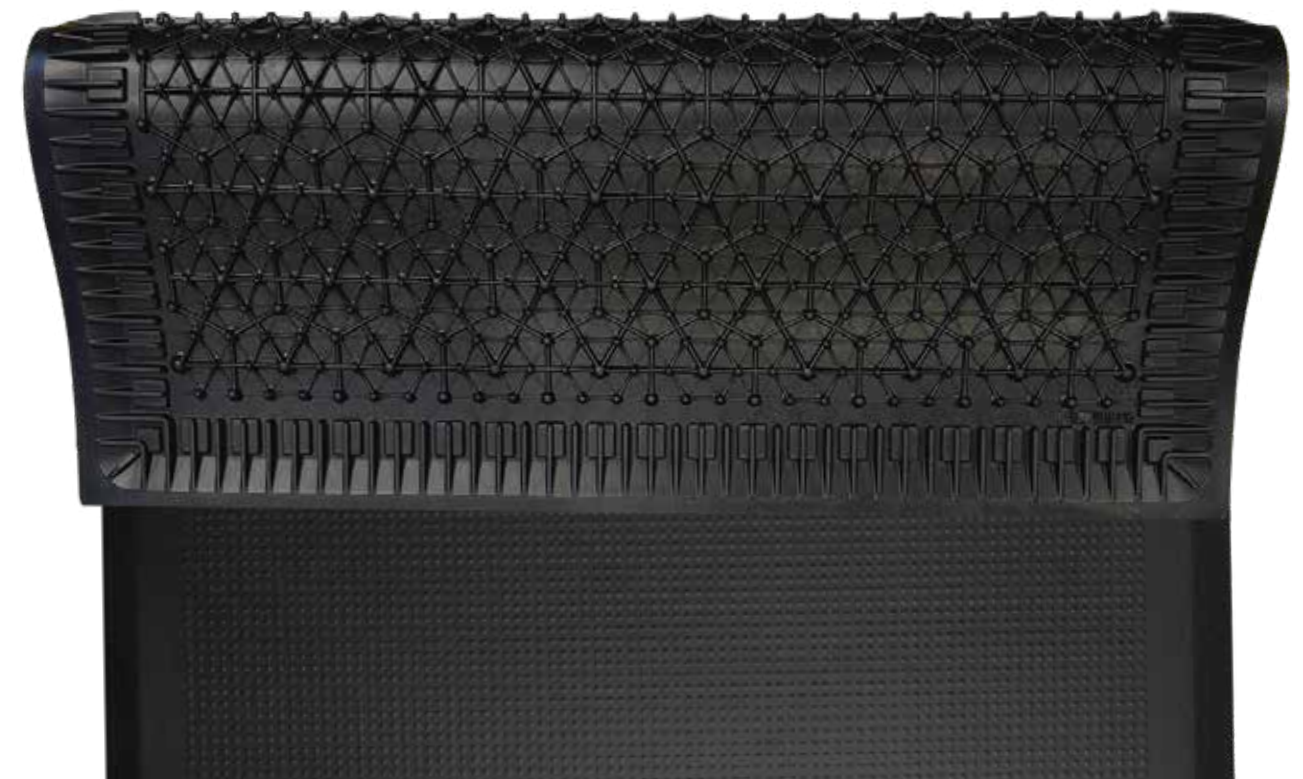
Elektrisch leitfähige Arbeitsplatzmatte



Flammhemmende Arbeitsplatzmatte



Antibakterielle Arbeitsplatzmatte



Die VORTEILE der ERGOLASTEC® Arbeitsplatzmatte

Unsere Kunden suchen sich die ERGOLASTEC® Arbeitsplatzmatten nach den für ihn wichtigsten Kriterien aus. Mit unserem Qualitätsmatten haben wir ein Produkt entwickelt, das allen Ansprüchen an einen **ergonomischen und sicheren Arbeitsplatz** gerecht wird:

- Funktionelle und benutzerfreundliche Oberflächen- und Rückseitendesigns
- Hohe Langlebigkeit und Robustheit durch hochwertige KRAIBURG Mischungen
- Absolute Material-Beständigkeit gegen die meisten Öle, Fette und Chemikalien
- Kombinierbares Mattenformat: Flexible Verbindungslösungen für individuelle Anforderungen
- Präzises und eng verzahntes Puzzlesystem für die nachhaltig sichere Fixierung
- Sehr gute Rutschfestigkeit: Durchschnittliches Mattengewicht von ca. 19 kg
- Garantierte Tritt- und Liegefestigkeit: Außenkanten 20° angeschrägt
- Hervorragende Formstabilität bei Kälte, Wärme und Nässe: Temperaturbeständigkeit von -35°C bis +95°C
- Hervorragende Weiterreiß Eigenschaften
- Reduzierte Geräuschemission



AGR zertifizierter Trainingsboden

Das Geheimnis unserer AGR (Aktion Gesunder Rücken)-zertifizierten Arbeitsplatzmatte basiert auf dem **Zusammenspiel spezieller Geometrieseiten (Oberfläche und Rückseite)**, die zu fortlaufenden **Ausgleichsbewegungen** anregen. Das heißt, die Anti-Ermüdungsmatten sind so entwickelt, dass der Körper in natürlicher Weise schwingt und so die Bein- und Wadenmuskeln permanent leicht in Bewegung bleiben. Dies reduziert den einseitigen Druck auf die Bandscheiben und sorgt für eine **ausgeglichene Belastung der Rückenmuskulatur**. Die Wirbelsäule wird stabilisiert.



Weitere Infos zum Thema
AGR am Arbeitsplatz finden sie hier:

20,6 %
aller Arbeitsunfähigkeitstage (AU)
im Jahr 2023 waren
Muskel- und Skeletterkrankungen
=
9,5 Tage
durchschnittliche, jährliche
Ausfalldauer pro 100 Beschäftigte
durch Rückenschmerzen.

Quelle: BKK-Gesundheitsreport 2024

ergolastec[®]
MIT RFLX TECHNOLOGY

RFLX
THE DYNAMIC BASE

DIE ERFOLGSFAKTOREN VON RFLX DYNAMIC BASE



BEWEGUNG STATT BELASTUNG DURCH NATÜRLICHE MIKROBEWEGUNG
Aktiviert Muskeln & reduziert Ermüdung



MAXIMALE STABILITÄT UND FLEXIBILITÄT DURCH MULTI-KONTAKTPUNKTE
Für sicheren Stand & perfekten Halt



GELENK-SCHONENDES STEHEN DURCH ANPASSUNGSFÄHIGE GEOMETRIE
Intelligente Druckverteilung für entspannte Kniegelenke



HÖCHSTE LANGLEBIGKEIT DURCH OPTIMIERTE KAUSCHUKMISCHUNG
Entwickelt für maximale Belastung und Drehbewegung am Arbeitsplatz

NEW

WAS STECKT HINTER DER BIONIC TECHNOLOGY?

Aus der eigenen Forschungsabteilung von KRAIBURG Austria entwickelt, vereint die **RFLX DYNAMIC BASE** Rückseite die geniale Oberflächenstruktur der Seerose mit der funktionalen Effizienz der Wabenstruktur.

Ein **ergonomisches Meisterwerk**, das Natur und Technologie vereint und die zukünftigen Steh- und Geharbeitsplätze in der Industrie neu definiert.

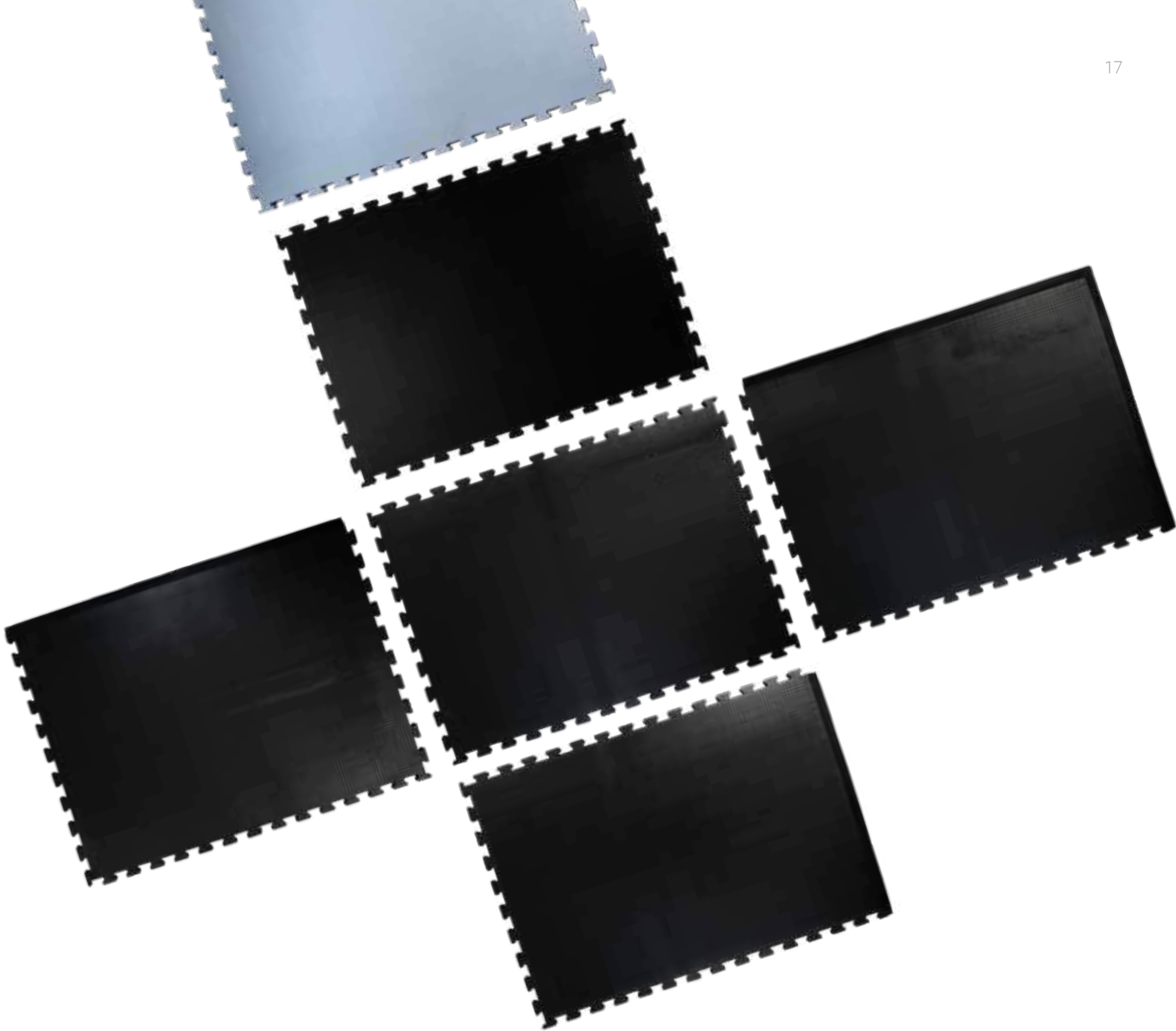
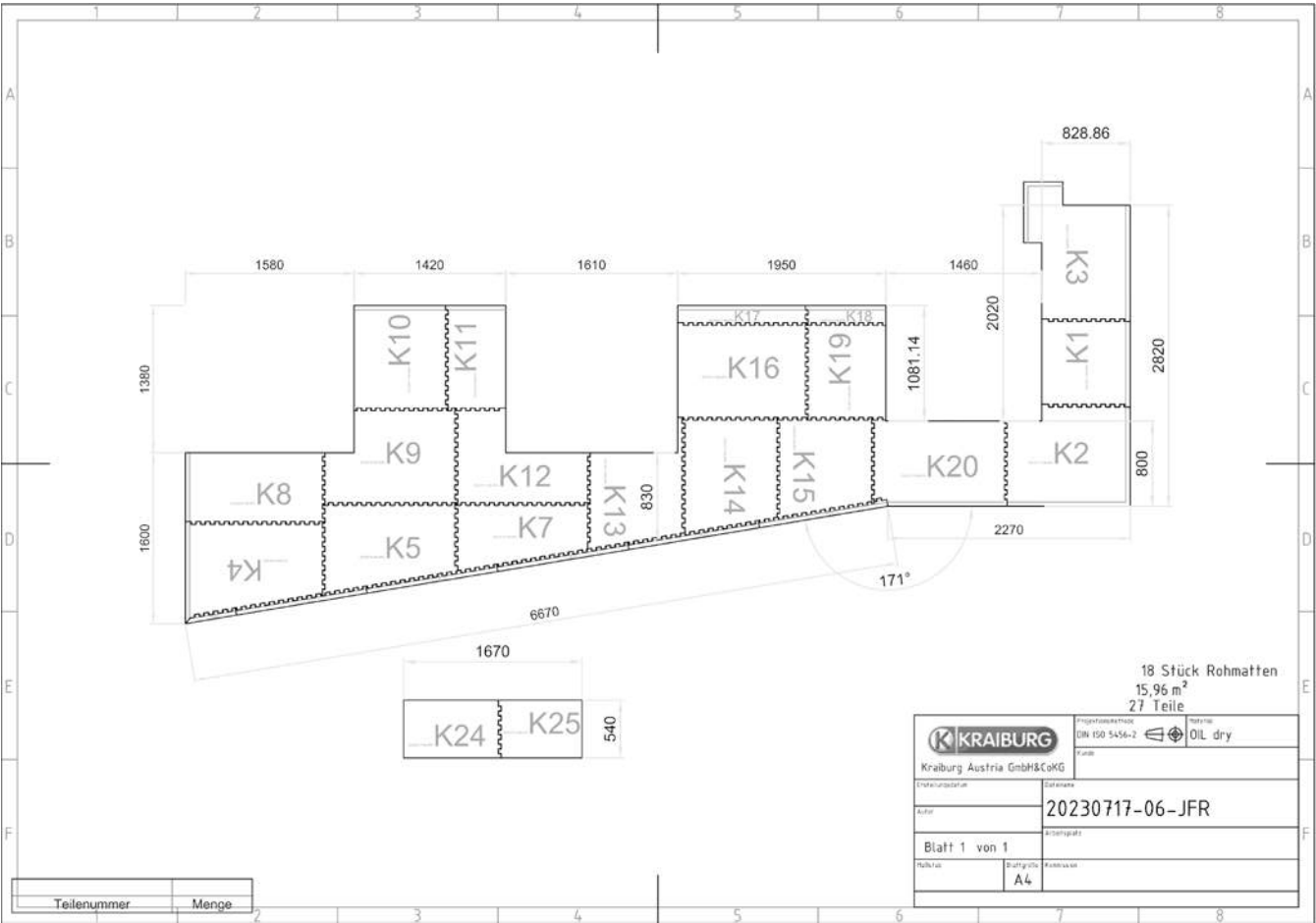
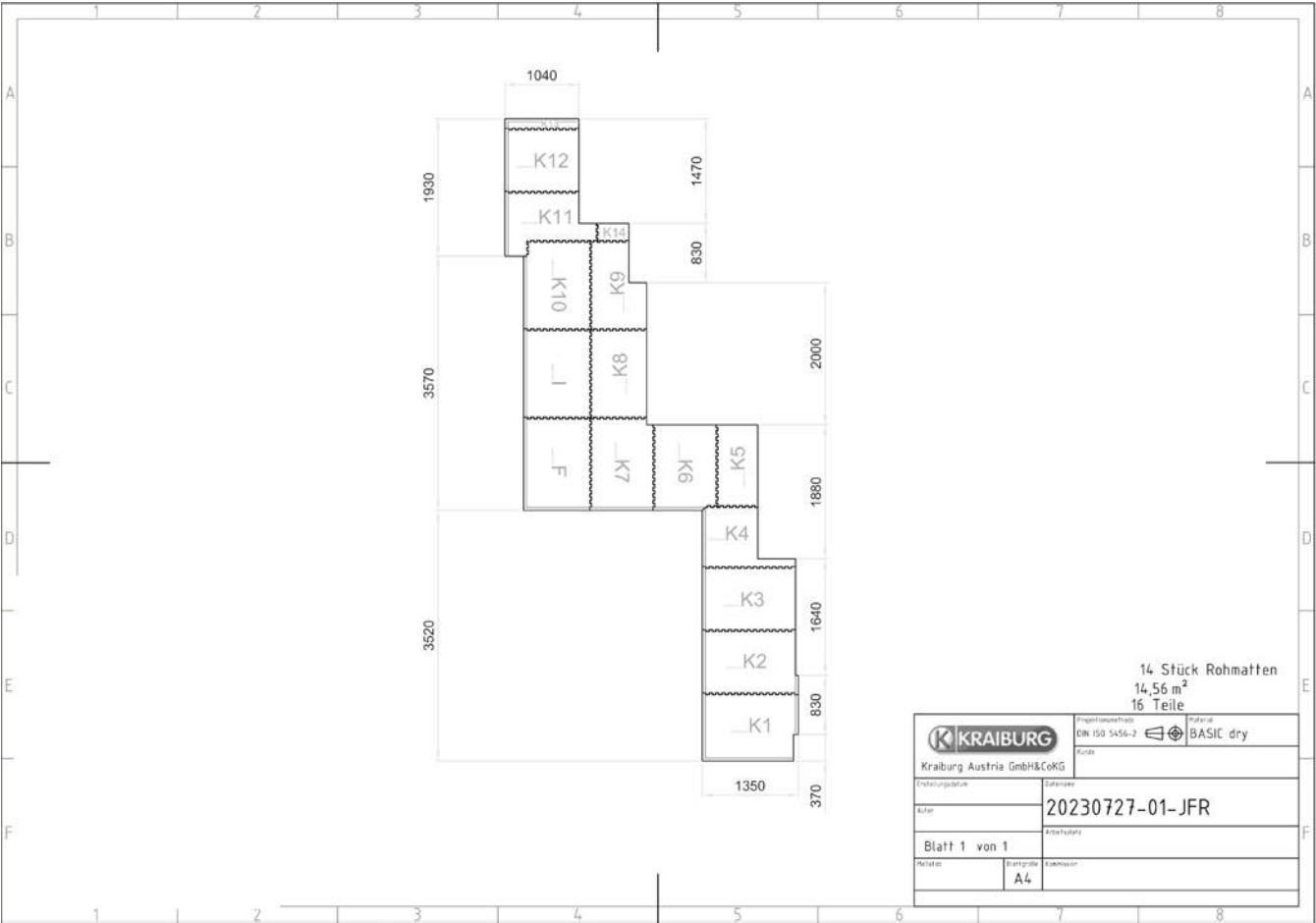
JETZT KOSTENLOS TESTEN

WWW.MATTING-SYSTEMS.AT



CAD geplante Arbeitsplätze

Präziser Arbeitsplatz: Unsere CAD-gezeichneten Arbeitsbereiche schaffen optimale Effizienz und Gestaltung. Erleben Sie die Zukunft der Arbeitsplatzplanung, die bis ins kleinste Detail durchdacht ist.



FLEXIBLES VERBUNDSYSTEM

Profitieren Sie von unserem **flexiblen Verbundsystem** für **anwendungsorientierte Individuallösungen**: ausgehend von exakten Abmessungen gestalten wir Ihren Arbeitsplatz nach präzisen **ERGOLASTEC®** Standards. Unser **ERGOLASTEC® Team** bietet Ihnen die **notwendige Beratung** für Ihre maßgeschneiderten Arbeitsplatzmatten sowie einen **Verlege-Service**. Sprechen Sie uns einfach darauf an. Neue Herausforderungen sind willkommene Aufgaben.



Video Kundenspezifische
Arbeitsplatzmatten von
ERGOLASTEC®

moovetec®

die bodenschutzmatte



**ROBUST
DREHFREUDIG
BEFAHRBAR**

Nur die Besten leben lang

Unsere MOOVETEC® Bodenbelagslösungen stehen ausnahmslos für höchste Standards in **Qualität, Langlebigkeit und besten Schutz für ihren Boden**. Mit der Erfahrung aus **über 60 Jahren Gummi-kompetenz** macht unser Team in Forschung und Entwicklung deshalb bei der Auswahl der Rohstoffe keine Kompromisse.

Lösungen für alle Herausforderungen

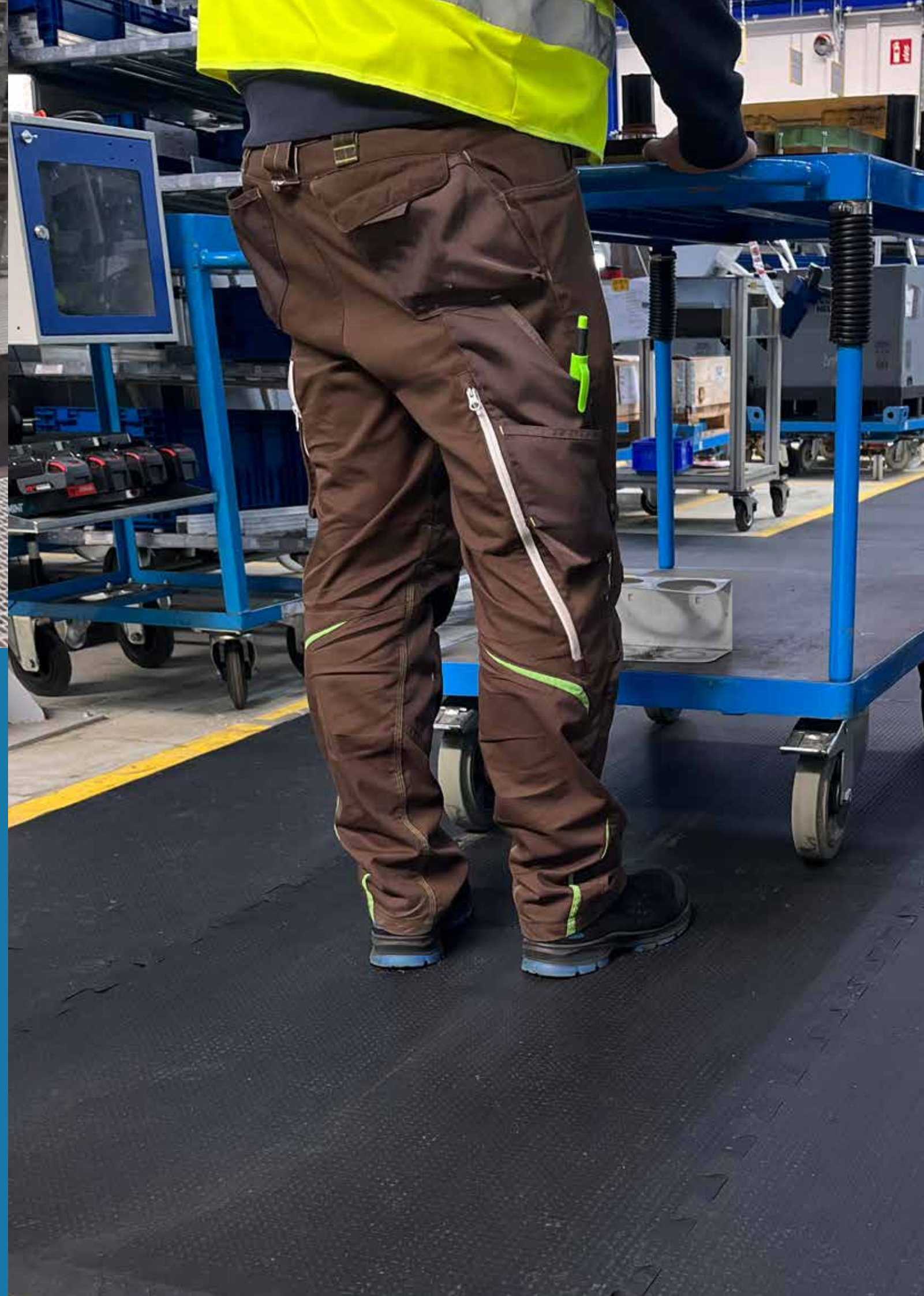
Wir bieten **Bodenbelagslösungen** in Sachen **Boden- und Schlagschutz, Geräuschdämmung, Schnittfestigkeit, Befahrbarkeit** und vielen weiteren Anforderungen an. Ein weiterer Vorteil von MOOVETEC® ist die **Kombination** mit den **ERGOLASTEC®-Arbeitsplatzmatten**.

Bodenbelagslösungen

Unterschiedliche Eigenschaften für individuelle Anforderungen

- **Flammhemmend:** Brandschutzklasse CfL-S2
- **Geräuschhemmend:** Oberfläche für maximale Drehbewegung
- **Befahrbar:** Gummimischung mit Härtegrad 70Shore A
- **Puzzlesystemlösung:** Flexibel und individuell
- **Wärmedämmung:** Robuster Bodenbelag mit 9 mm Stärke





Auswahl & Belastung



Vielseitig



Flammhemmende Bodenschutzmatte



Universell/ Kombinierbar



Robust & Nachhaltig



Stapler



Elektro-
hubwagen



Handhubwagen



Kommissionierwagen

ergopurtec®

die leichte arbeitsplatzmatte



**LEICHT
DREHFREUDIG
WÄRMEISOLIEREND**

Lösungen für trockene Anwendungsbereiche

Das widerstandsfähige Polyurethan-Material erlaubt einen **Einsatz an Produktions-, Lager-, Montage-, Packplätze, an Bearbeitungsmaschinen und an Werkbänken.**

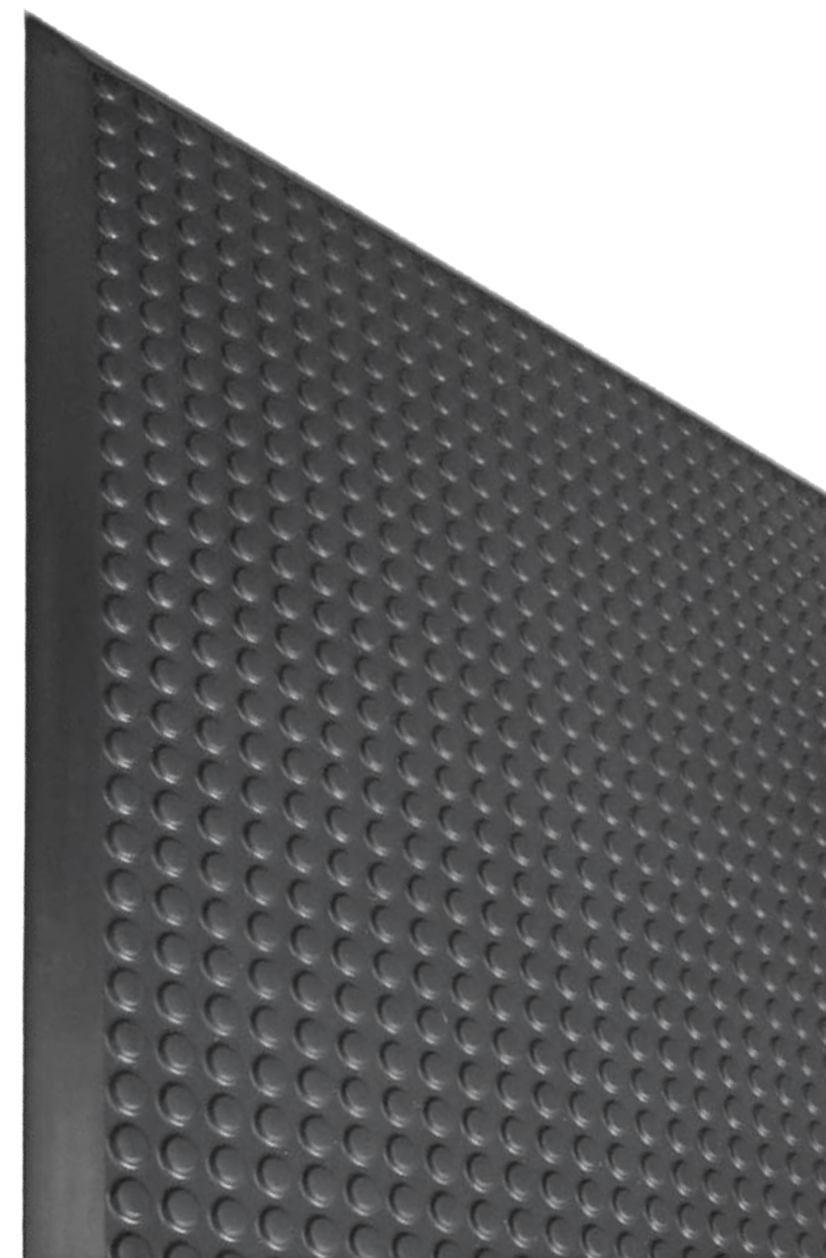
Vorbeugung der Risiken

Die Verwendung von Bodenschutzmatte bewirken eine dynamische Muskelarbeit am Geh- und Steh-arbeitsplatz. Die fortlaufenden Muskelbewegungen fördern die Durchblutung und stellen die Sauerstoffversorgung des Muskels sicher. Durch die dynamische Muskelarbeit aufgrund der Arbeitsplatzmatten **reduzieren** demnach **die Risiken von Muskel-Skelett-Erkrankungen (MSE).**

Das Material der Arbeitsplatzmatte schützt ebenfalls vor **ungesunder Bodenkälte.**

Die technischen VORTEILE der ERGOPURTEC® Arbeitsplatzmatte

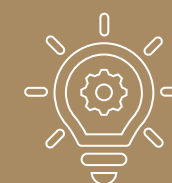
- Die Antiermüdungsmatten sind kälte isolierend, stoßdämpfend, schalldämmend, rutschfest und pflegeleicht.
- ERGOPURTEC® Matten sind resistent gegenüber Ölen, Lösungsmitteln und vielen Chemikalien.
- Die ERGOPURTEC® Serie zeichnet eine hohe Drehfreudigkeit aus.
- Durch die zellgeschlossene Oberfläche ist die Antiermüdungsmatte leicht zu reinigen.
- Die langlebige Klebenachtverbindung ermöglicht eine sichere Arbeitsplatzgestaltung.
- Geringe Eigengewicht durch geschäumtes Polyurethan





Arbeitsplatzmatten = Trainingsboden für leistungsstarke Mitarbeiter

1. Aktivierung der Muskelpumpe
2. Dynamisierung der Beinmuskulatur
3. Verhinderung von Muskelkrämpfen
4. Fördert die Zirkulation von Gewebsflüssigkeiten
5. Reduzierung von Ermüdungserscheinungen
6. Angemessene Druckentlastung
7. Reduzierung von Gelenks- und Rückenproblemen
8. Isolation vor kalten Böden
9. Stoßdämpfende Wirkung beim Stehen und Gehen



Verlege Tipps

1. Voraussetzung ist ein befestigter Untergrund, wie Beton / Estrich, Kunstharzboden, Asphalt, Fliesen etc.
2. Der Unterbau muss eben, sauber und glatt sein

Reinigungsempfehlung

- Kehren
- Saugen
- Nassreinigung mit mildem Reinigungsmittel (ph-wert 5-9)

Sollte während der Reinigung Flüssigkeit an die Mattenunterseite kommen, muss diese umgedreht und liegend getrocknet werden, bis die Mattenunterseite wieder komplett getrocknet ist.

Hochdruckreinigung wird nicht empfohlen!

Unser Produktsortiment bei KRAIBURG Matting Systems

Informieren sie sich bei ihren Außendienstberater
oder einfach unter www.MATTING-SYSTEMS.at



ergolastec®

die arbeitsplatzmatte

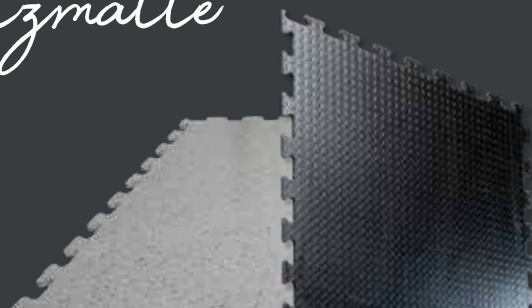
**ERGONOMISCH
DREHFREUDIG
LANGLEBIG**



moovetec®

die bodenschutzmatte

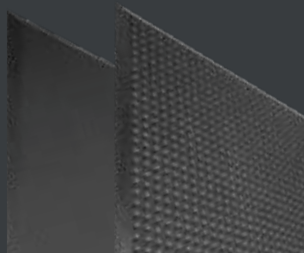
**ROBUST
DREHFREUDIG
BEFAHRBAR**



ergopurtec®

die leichte arbeitsplatzmatte

**LEICHT
DREHFREUDIG
WÄRMEISOLIEREND**



KRAIBURG Austria GmbH & Co. KG
MATTING SYSTEMS

Webersdorf 11, 5132 Geretsberg, Österreich
Tel.: +43 (0)7748 7241-0
Fax: +43 (0)7748 7241-400
ergolastec@kraiburg.at


made in AUSTRIA